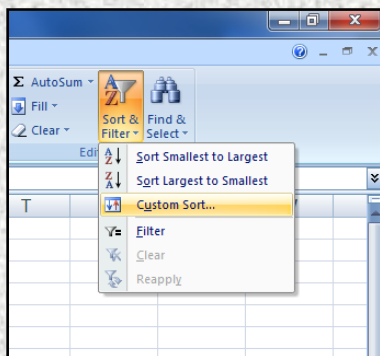


## Izrada Pareto dijagrama u Excel-u 2007

U sledećem tekstu objašnjeni su postupci crtanja Pareto dijagrama u Excelu 2007. Objasnjeni su samo koraci koji su bitni za izradu dijagrama a ne ceo proračun od početka zadatka.

U koloni A nalaze se brojčane oznake grupa. U koloni B nalazi se procentualni udeo svake grupe.

	A	B	C
1	1	2,94%	
2	2	2,36%	
3	3	2,74%	
4	4	13,12%	
5	5	19,68%	
6	6	6,43%	
7	7	14,69%	
8	8	0,94%	
9	9	20,46%	
10	10	0,52%	
11	11	1,71%	
12	12	2,19%	
13	13	6,76%	
14	14	4,12%	
15	15	0,79%	
16	16	0,55%	
17			
18			



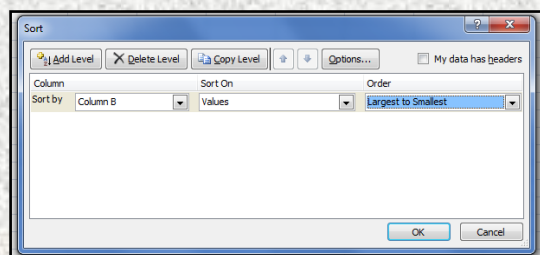
Kolona B mora biti poređana u opadajući niz. Selektovati podatke iz obe kolone, zatim izabrati opciju Sort&Filter/Custom sort koja se nalazi na ribonu Home.

U pomoćnom prozoru izabrati:

Sort by: Column B

Sort on: Values

Order: Largest to smallest



Pošto je kolona B poređana u opadajući niz u polje C1 uneti sledeću formulu:

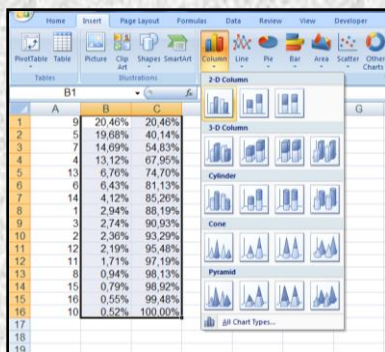
=B1

U polje C2 uneti:

=C1+B2

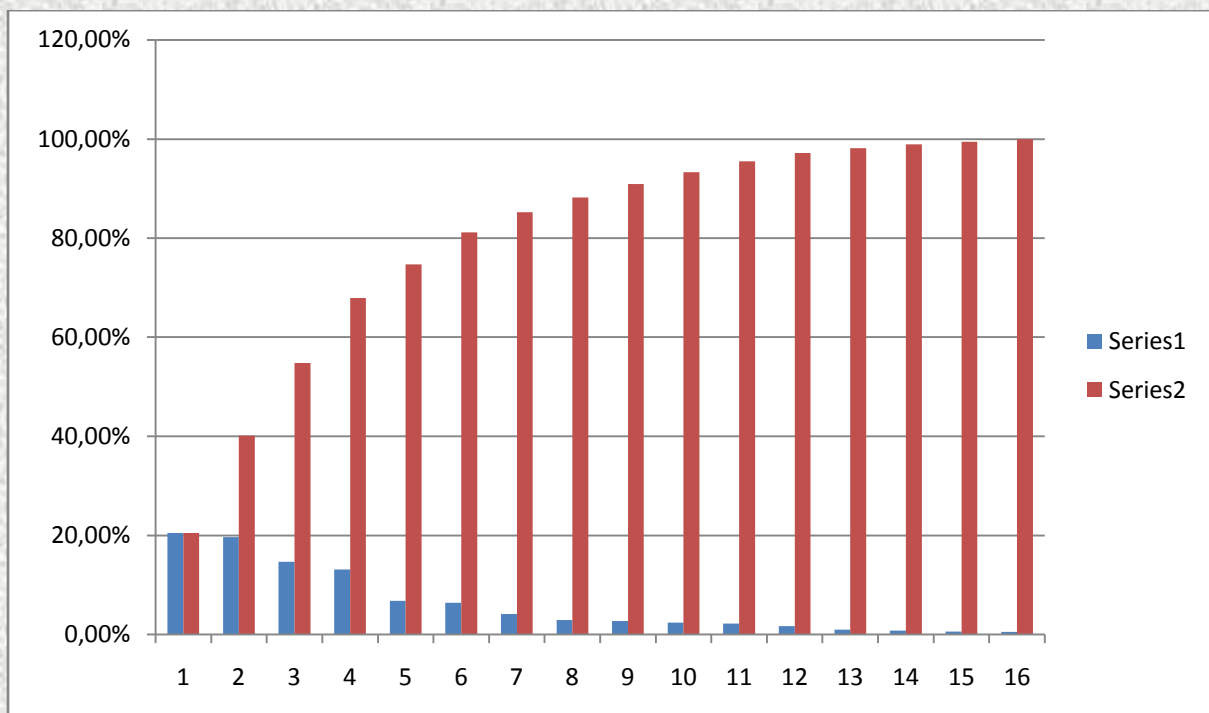
Zatim selektovati polje C2 i pozicionirati miša u donji desni ugao tog polja tako da se beli krstić (kursor) pretvori u crni krstić i prevući kursor do polja C16. U polju C16 mora stajati 100%. Na ovaj način smo u koloni C dobili kumulativne procenete. Nakon ovoga kolone treba da izgledaju kao na slici.

	A	B	C	D
1	9	20,46%	20,46%	
2	5	19,68%	40,14%	
3	7	14,69%	54,83%	
4	4	13,12%	67,95%	
5	13	6,76%	74,70%	
6	6	6,43%	81,13%	
7	14	4,12%	85,26%	
8	1	2,94%	88,19%	
9	3	2,74%	90,93%	
10	2	2,36%	93,29%	
11	12	2,19%	95,48%	
12	11	1,71%	97,19%	
13	8	0,94%	98,13%	
14	15	0,79%	98,92%	
15	16	0,55%	99,48%	
16	10	0,52%	100,00%	
17				
18				
19				

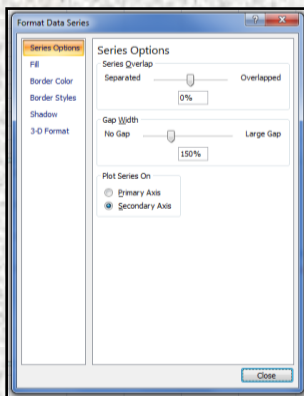
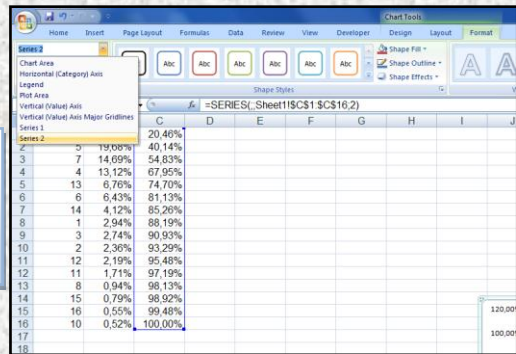


Selektovati kolone B i C zatim izabrati opciju Insert/Column/2D Column

Dobija se sledeći dijagram:

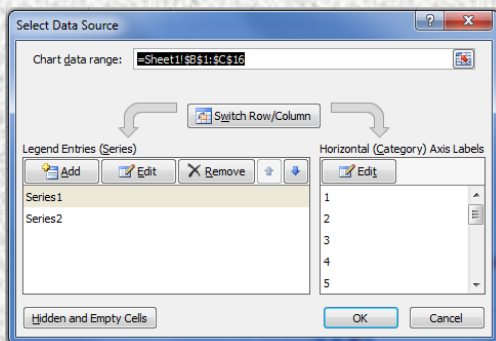
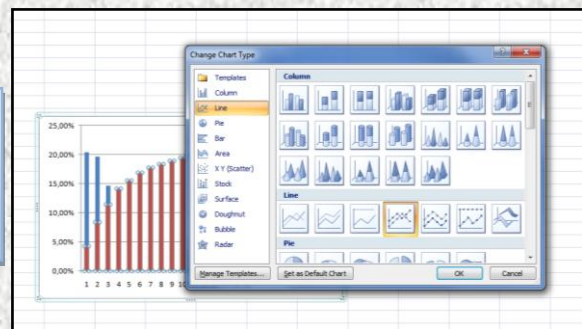


Selektovati dijagram i na odeljku Chart tools/Format/Current selection izabrati iz padajućeg menija Series 2.



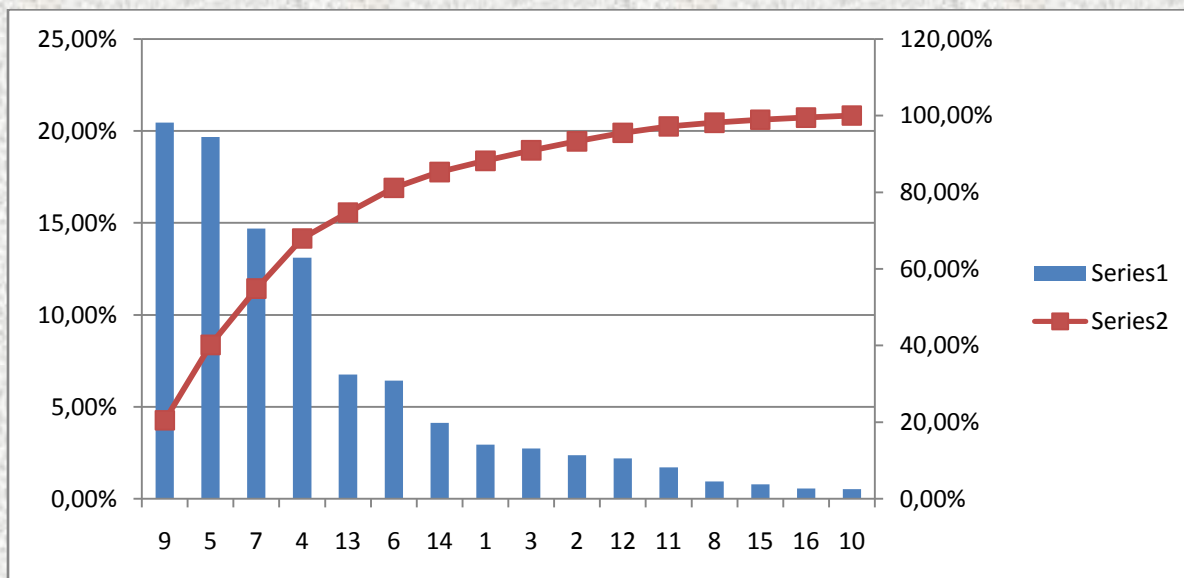
Zatim ispod padajućeg menija kliknuti na Format selection i u pomoćnom prozoru izabrati opciju Secondary Axis. Kliknuti na Close.

Dok je na dijagramu selektovan Series 2 izabrati opciju Chart tools/Design/Change chart type i izabrati liniju sa markerima. Kliknuti Ok.



Zatim izabrati Chart tools/Select data. Otvara se pomoćni prozor i u delu Horizontal (category) axis labels kliknuti na dugme Edit.

Pošto se otvori novi pomočni prozor Axis labels selektovati podatke iz kolone A. Kliknuti OK pa opet OK. Dobijamo sledeći izgled dijagrama:



Na levoj vertikalnoj osi se nalaze procentualni udeli grupa, na desnoj osi se nalaze kumulativni procenti a na horizontalnoj redni brojevi grupa.